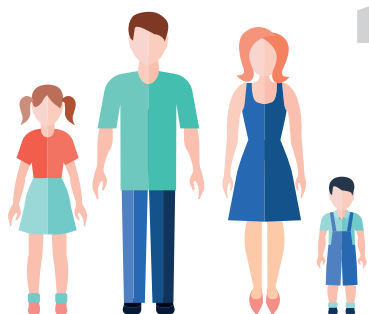


O KOLIK DĚTÍ SE STARAJÍ PĚSTOUNI NA PŘECHODNOU DOBU V ČR?

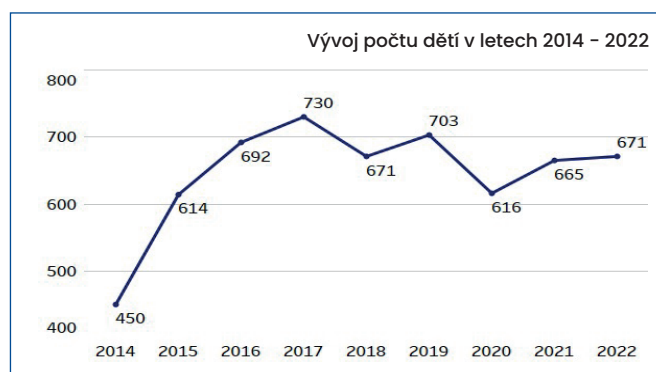
V POSLEDNÍCH 8 LETECH SE

**PĚSTOUNI NA PŘECHODNOU DOBU STARAJÍ O 600 – 700 DĚTÍ ROČNĚ.**

**Pěstounská péče na přechodnou dobu** je zamýšlena jako **dočasný domov pro děti**, které se ocitnou mimo svou rodinu.



Děti se z této péče **vracejí** buď **zpět domů** nebo **odcházejí do jiné náhradní péče** dlouhodobého charakteru.



zdroj: Roční výkaz o výkonu sociálně-právní ochrany dětí, MPSV 2014-2022

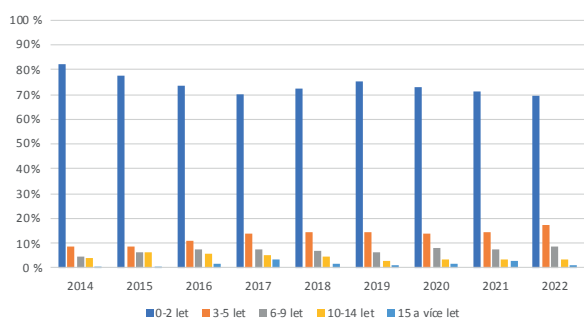
DLOUHODOBĚ V TĚTO PÉČI VÝZNAMNĚ

**PŘEVAŽUJÍ DĚTI DO 2 LET, TVOŘÍ 70 – 80 % VŠECH DĚTÍ**

JAK JSOU DĚTI V PĚSTOUNSKÉ PÉČI NA PŘECHODNOU DOBU STARÉ?

Přechodní pěstouni se **starají i o starší děti**. Děti ve věku **6 a více let** tvoří **10–16%** všech dětí.

Věková struktura dětí v PPPD



zdroj: Roční výkaz o výkonu sociálně-právní ochrany dětí, MPSV 2014-2022



**Délka pěstounské péče** na přechodnou dobu **je** ze zákona **maximálně 12 měsíců**.