

**Sebrané
metodiky**

NRP





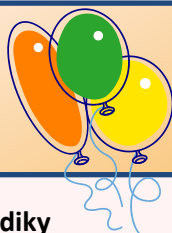
Sebrané metodiky NRP

Od registrovaných organizací v
adresáři SNRP

56 ks (75%)

Od neregistrovaných organizací

19 ks (25%)



Zaměření metodiky

před přijetím dítěte do rodiny **14 ks (19%)**

během náhradní rodinné péče **23 ks (31%)**

děti v NRP **21 ks (28%)**

kontakt s biologickou rodinou **4 ks (5%)**

odchod dítěte z náhradní péče **2 ks (3%)**

jiná oblast **11 ks (15%)**

75 ks



Sebrané metodiky celkem



Od státních organizací

11 ks (15%)

Od nestátních organizací

64 ks (85%)



Určené klientům

35 ks (47%)

Určené pracovníkům

40 ks (53%)



Určené klientům
Určené pracovníkům

**Od státních
organizací**

4 ks (36%)

7 ks (64%)

Celkem 11 ks

**Od nestátních
organizací**

31 ks (48%)

33 ks (52%)

Celkem 64 ks



Zaměření metodiky

před přijetím dítěte do rodiny

0 ks (0%)

14 ks (22%)

během náhradní rodinné péče

3 ks (27%)

20 ks (31%)

děti v NRP

3 ks (27%)

18 ks (28%)

kontakt s biologickou rodinou

0 ks (0%)

4 ks (6%)

odchod dítěte z náhradní péče

0 ks (0%)

2 ks (3%)

jiná oblast

5 ks (45%)

6 ks (9%)

Celkem 11 ks

Celkem 64 ks



Zaměření metodiky

	Určené klientům	Určené pracovníkům
před přijetím dítěte do rodiny	8 ks (23%)	6 ks (15%)
během náhradní rodinné péče	10 ks (29%)	13 ks (33%)
děti v NRP	14 ks (40%)	7 ks (18%)
kontakt s biologickou rodinou	1 ks (3%)	3 ks (8%)
odchod dítěte z náhradní péče	1 ks (3%)	1 ks (3%)
jiná oblast	1 ks (3%)	10 ks (25%)
	<u>Celkem 35 ks</u>	<u>Celkem 40 ks</u>

Středisko náhradní rodinné péče o. s.
Ondřej Novák

Adresa: Jelení 91, 118 00 Praha 1

Tel./fax: +420 233 355 309

Tel.: +420 233 356 701

E-mail: info@nahradnirodina.cz

Web: www.nahradnirodina.cz